

# توجه !

در صورت عمل نکردن دکمه ها  
با نرم افزار OneDrive فایل را باز نمایید



متوجه  
شدم

در صورت نیاز، برای دانلود نرم افزار کلیک کنید



# استیل پاسارگاد

شرکت تولیدی و بازرگانی استیل پاسارگاد



۲ ..... محصولات

۳ ..... صنایع دارویی

۳۰ ..... صنایع غذایی

۸۲ ..... صنایع نفت

۱۱۱ ..... درباره ما

۱۱۲ ..... تماس با ما



# ASSP

← صنایع دارویی

← صنایع غذایی

← صنایع نفت

← بازگشت



## گیج فشار



متوجه شدم!

نحوه اتصال	جنس بدنه	استاندارد	فشار کاری
کلمپی	فولاد بک تزن	----	۰ - ۶ بار ۰ - ۱۰ بار

شرکت بیخ محصولات



بازگشت

۳



لینک محصول

## گیج فشار



متوجه شدم!

نحوه اتصال	جنس بدنه	استاندارد	فشار کاری
کلمپی	فولاد زنک نزن	----	۰ - ۶ بار ۰ - ۱۰ بار

بازگشت به صفحه قبل

ارجاع به لینک محصول



بازگشت

۳



لینک محصول

## گیج فشار



نحوه اتصال	جنس بدنه	استاندارد	فشار کاری
کلمپی	فولاد زنگ نزن	----	۶ ~ ۰ بار ۱۰ ~ ۰ بار



بازگشت



لینک محصول

## هواکش مخزن



فشار کاری	استاندارد	جنس بدنه	نحوه اتصال
-----	SMS / ASME	فولاد زنگ نزن	کلمپ و فرول



بازگشت

۴  
-



لینک محصول

## غلاف لوله



فشار کاری	استاندارد	جنس بدنه	نحوه اتصال
-----	SMS / 3A ASME / ISO	فولاد زنگ نزن	-----



بازگشت

۵



لینک محصول

## کوپلینگ فرول دار شلنگ خور



فشار کاری	استاندارد	جنس بدنه	نحوه اتصال
----	----	فولاد زنگ نزن	کلمپی



بازگشت

۶  
-



لینک محصول

## فیلتر هوزینگ و فیلتر المنت



فشار کاری	استاندارد	جنس بدنه	نحوه اتصال
۰٫۲ مگاپاسکال	SMS / DIN ASME / ISO	فولاد زنگ نزن	کلمپی



بازگشت

۷  
-

لینک محصول



## فرول کور کن



فشار کاری	استاندارد	جنس بدنه	نحوه اتصال
-----	DIN / ISO / SMS ASME BPE / 3A	فولاد زنگ نزن	کلمپی



بازگشت



لینک محصول

## بست دور کلمپ



فشار کاری	استاندارد	جنس بدنه	نحوه اتصال
-----	DIN / ISO / SMS ASME / 3A	فولاد زنگ نزن	کلمپی



بازگشت

۹



لینک محصول

## سه راهی کلمپی



فشار کاری	استاندارد	جنس بدنه	نحوه اتصال
۱۰ بار	ASME	فولاد زنگ نزن	کلمپی



بازگشت

۱۰



لینک محصول

## کلمپ کامل دارویی



فشار کاری	استاندارد	جنس بدنه	نحوه اتصال
۱۰ بار	DIN/SMS/3A ASME/ISO	فولاد زنگ نزن	جوش فرول



بازگشت

۱۱



لینک محصول

## فرول بلند



فشار کاری	استاندارد	جنس بدنه	نحوه اتصال
۱۰ بار	ASME	فولاد زنگ نزن	کلمپ و جوش



بازگشت

۱۲



لینک محصول

## سر شلنگی فرول دار



فشار کاری	استاندارد	جنس بدنه	نحوه اتصال
-----	SMS / ASME	فولاد زنگ نزن	کلمپ و شلنگ



بازگشت



لینک محصول

## زانویی بلند ۹۰ درجه



فشار کاری	استاندارد	جنس بدنه	نحوه اتصال
۱۰ بار	ASME	فولاد زنگ نزن	جوش لب به لب



بازگشت



لینک محصول



## زانویی ۹۰ درجه دو سر فرول



فشار کاری	استاندارد	جنس بدنه	نحوه اتصال
۱۰ بار	ASME	فولاد زنگ نزن	کلمپی



بازگشت

۱۵



لینک محصول

## زانویی سه راهی ۱۸۰ درجه فرول دار



فشار کاری	استاندارد	جنس بدنه	نحوه اتصال
۱۰ بار	ASME	فولاد زنگ نزن	کلمپی



بازگشت



لینک محصول

## شیر نمونه برداری دو سر کلمپ



فشار کاری	استاندارد	جنس بدنه	نحوه اتصال
۶ بار	ISO / DIN: DN10 , DN50	فولاد زنگ نزن	کلمپی



بازگشت



لینک محصول

## شیر نمونه برداری تک سر کلمپ



فشار کاری	استاندارد	جنس بدنه	نحوه اتصال
۶ بار	ISO / DIN: DN10 , DN50	فولاد زنگ نزن	کلمپی



بازگشت

۱۸



لینک محصول

## شیر گازی دو تکه جوشی



فشار کاری	استاندارد	جنس بدنه	نحوه اتصال
۱۰ بار	ASME BPE	فولاد زنگ نزن	جوش لب به لب



بازگشت



لینک محصول

## شیر گازی دو تکه دو سر کلمپ



فشار کاری	استاندارد	جنس بدنه	نحوه اتصال
۱۰ بار	ASME BPE	فولاد زنگ نزن	کلمپ



بازگشت

۲۰



لینک محصول

## شیر دیافراگم با زانویی ۱۸۰ درجه



فشار کاری	استاندارد	جنس بدنه	نحوه اتصال
۱۰ بار	DN-۲۰DN۸۰ /ASME/BPE	فولاد زنگ نزن	کلمپی و جوش



بازگشت

۲۱



لینک محصول



## شیر دیافراگم



فشار کاری	استاندارد	جنس بدنه	نحوه اتصال
۱۰ بار	ASME BPE	فولاد زنگ نزن	کلمپی و جوش



بازگشت



لینک محصول

## شیر توپی سه تکه دو سر جوشی



فشار کاری	استاندارد	جنس بدنه	نحوه اتصال
۱۰ بار	ASME BPE	فولاد زنگ نزن	جوش لب به لب



بازگشت



لینک محصول

## شیر توپی سه تکه دو سر کلمپ



فشار کاری	استاندارد	جنس بدنه	نحوه اتصال
۱۰ بار	ASME BPE	فولاد زنگ نزن	کلمپی



بازگشت

۲۴



لینک محصول

## شیر پنوماتیک انگل ولو فرول دار



نحوه اتصال	جنس بدنه	استاندارد	فشار کاری
کلمپی	فولاد زنگ نزن	ASME BPE	۱۰ بار



بازگشت

۲۵



لینک محصول

## شیر پروانه ای دسته اهرمی کلمپی



فشار کاری	استاندارد	جنس بدنه	نحوه اتصال
۸ بار	ASME BPE	فولاد زنگ نزن	کلمپی



بازگشت



لینک محصول

## شیر پروانه ای دسته اهرمی جوشی



فشار کاری	استاندارد	جنس بدنه	نحوه اتصال
۸ بار	ASME BPE	فولاد زنگ نزن	جوش لب به لب



بازگشت

۲۷



لینک محصول

## پمپ سانتریفیوژ پروانه باز

متوجه شدم!

نحوه اتصال	جنس بدنه	استاندارد	فشار کاری
مهده ماسوره	فولاد بک نزن	SMS	-----

مرکت بیع محصولات



بازگشت

۳۰



لینک محصول



## پمپ سانتریفیوژ پروانه باز

متوجه شدم!

نحوه اتصال	جنس بدنه	استاندارد	فشار کاری
مهده ماسوره	فولاد زنگ نزن	SMS	-----

بازگشت به صفحه قبل

ارجاع به لینک محصول



بازگشت

۳۰



لینک محصول

## پمپ سانتریفیوژ پروانه باز



فشار کاری	استاندارد	جنس بدنه	نحوه اتصال
-----	SMS	فولاد زنگ نزن	مهره ماسوره



بازگشت

۳۰



لینک محصول

## شیر پروانه ای کلاچ دار



فشار کاری	استاندارد	جنس بدنه	نحوه اتصال
۸ بار	ASME BPE SMS / 3A	فولاد زنگ نزن	جوش لب به لب



بازگشت



لینک محصول

## شیر پروانه ای کلاچ دار گلو بلند



فشار کاری	استاندارد	جنس بدنه	نحوه اتصال
۱۰ بار	SMS	فولاد زنگ نزن	جوش لب به لب



بازگشت

۳۲



لینک محصول

## شیر پروانه ای کلاچ دار یک سر مهره



فشار کاری	استاندارد	جنس بدنه	نحوه اتصال
۱۰ بار	SMS	فولاد زنگ نزن	رزوه دنده و جوش



بازگشت



لینک محصول

## شیر پروانه ای کلاچ دار دو سر مهره



فشار کاری	استاندارد	جنس بدنه	نحوه اتصال
۱۰ بار	SMS	فولاد زنگ نزن	مهره ماسوره



بازگشت

۳۴



لینک محصول

## شیر پروانه ای کلاچ دار (یک سر مهره یک سر زانویی ۹۰ درجه)



فشار کاری	استاندارد	جنس بدنه	نحوه اتصال
۱۰ بار	SMS	فولاد زنگ نزن	رزوه دنده و زانویی



بازگشت

۳۵



لینک محصول

## شیر پروانه ای پنوماتیک



فشار کاری	استاندارد	جنس بدنه	نحوه اتصال
۱۰ بار	SMS ASME BPE	فولاد زنگ نزن	جوش لب به لب



بازگشت



لینک محصول



## مهره ماسوره



فشار کاری	استاندارد	جنس بدنه	نحوه اتصال
۰ ~ ۸ بار	SMS	فولاد زنگ نزن	جوش لب به لب



بازگشت

۳۷



لینک محصول

## مهره ماسوره دی ان جوشی



فشار کاری	استاندارد	جنس بدنه	نحوه اتصال
۸ بار	DIN	فولاد زنگ نزن	جوش لب به لب



بازگشت

۳۸



لینک محصول

## مهره ماسوره دی ان والسی



فشار کاری	استاندارد	جنس بدنه	نحوه اتصال
۰ ~ ۸ بار	SMS	فولاد زنگ نزن	والس یا ایکس باند له شده



بازگشت



لینک محصول

## مهره کور زنجیر دار



فشار کاری	استاندارد	جنس بدنه	نحوه اتصال
-----	SMS	فولاد زنگ نزن	رزوه دنده



بازگشت

۴۰



لینک محصول

## زانویی ۱۸۰ درجه



فشار کاری	استاندارد	جنس بدنه	نحوه اتصال
۱۰ بار	SMS	فولاد زنگ نزن	جوش لب به لب



بازگشت

۴۱



لینک محصول

## زانویی ۴۵ درجه 3A



فشار کاری	استاندارد	جنس بدنه	نحوه اتصال
۱۰ بار	3A	فولاد زنگ نزن	جوش لب به لب



بازگشت

۴۲



لینک محصول

## زانویی ۹۰ درجه ISO



فشار کاری	استاندارد	جنس بدنه	نحوه اتصال
۱۰ بار	ISO	فولاد زنگ نزن	جوش لب به لب



بازگشت

۴۳



لینک محصول

## زانویی ۹۰ درجه 3A



فشار کاری	استاندارد	جنس بدنه	نحوه اتصال
۱۰ بار	3A	فولاد زنگ نزن	جوش لب به لب



بازگشت

۴۴



لینک محصول



## سه راهی نافی بلند ISO



فشار کاری	استاندارد	جنس بدنه	نحوه اتصال
۱۰ بار	ISO	فولاد زنگ نزن	جوش لب به لب



بازگشت

۴۵



لینک محصول

## سه راهی نافی کوتاه ISO



فشار کاری	استاندارد	جنس بدنه	نحوه اتصال
۱۰ بار	ISO	فولاد زنگ نزن	جوش لب به لب



بازگشت



لینک محصول

## تبدیل غیر هم مرکز



فشار کاری	استاندارد	جنس بدنه	نحوه اتصال
۸ بار	SMS	فولاد زنگ نزن	جوش لب به لب



بازگشت

۴۷



لینک محصول

## تبدیل هم مرکز



فشار کاری	استاندارد	جنس بدنه	نحوه اتصال
۸ بار	SMS	فولاد زنگ نزن	جوش لب به لب



بازگشت

۴۸



لینک محصول

## چک ولو



فشار کاری	استاندارد	جنس بدنه	نحوه اتصال
۱۰ بار	SMS	فولاد زنگ نزن	جوش لب به لب



بازگشت

۴۹



لینک محصول

## سایت گلاس



فشار کاری	استاندارد	جنس بدنه	نحوه اتصال
۸ بار	SMS	فولاد زنگ نزن	جوش لب به لب



بازگشت

۵۰



لینک محصول

## سایت گلاس چراغ دار



فشار کاری	استاندارد	جنس بدنه	نحوه اتصال
۸ بار	SMS	فولاد زنگ نزن	جوش لب به لب



بازگشت

۵۱



لینک محصول

## فیلتر کلمپی خروج از بغل



فشار کاری	استاندارد	جنس بدنه	نحوه اتصال
۱۰ بار	SMS	فولاد زنگ نزن	جوش لب به لب



بازگشت

۵۲



لینک محصول



## فیلتر خطی



فشار کاری	استاندارد	جنس بدنه	نحوه اتصال
۱۰ بار	ISO/DIN/SMS IDF/۳A/ASME	فولاد زنگ نزن	جوش لب به لب



بازگشت

۵۳



لینک محصول

## چهار راهی



فشار کاری	استاندارد	جنس بدنه	نحوه اتصال
۸ بار	SMS	فولاد زنگ نزن	جوش لب به لب



بازگشت

۵۴



لینک محصول

## گوی شستشوی پین دار



فشار کاری	استاندارد	جنس بدنه	نحوه اتصال
-----	ASME,SMS,DIN	فولاد زنگ نزن	پین



بازگشت

۵۵



لینک محصول

## گوی شستشوی جوشی



نحوه اتصال	جنس بدنه	استاندارد	فشار کاری
جوش لب به لب	فولاد زنگ نزن	SMS	۲ ~ ۴ بار



بازگشت

۵۶

لینک محصول

## جت شستشوی ۱۲ حالت



فشار کاری	استاندارد	جنس بدنه	نحوه اتصال
۲ ~ ۴ بار	SMS, 3A, DIN	فولاد زنگ نزن	رزوه دنده و جوش



بازگشت

۵۷



لینک محصول

## جت شستشوی پین دار



فشار کاری	استاندارد	جنس بدنه	نحوه اتصال
۲ ~ ۴ بار	SMS	فولاد زنگ نزن	پین دار و کشویی



بازگشت

۵۸



لینک محصول

## جت شستشوی جوشی



فشار کاری	استاندارد	جنس بدنه	نحوه اتصال
۲ ~ ۴ بار	SMS	فولاد زنگ نزن	جوش لب به لب



بازگشت

۵۹



لینک محصول

## بست لوله پایه دار



فشار کاری	استاندارد	جنس بدنه	نحوه اتصال
----	SMS	فولاد زنگ نزن	----



بازگشت

۶۰



لینک محصول



## بست لوله بدون پایه



فشار کاری	استاندارد	جنس بدنه	نحوه اتصال
----	SMS	فولاد زنگ نزن	----



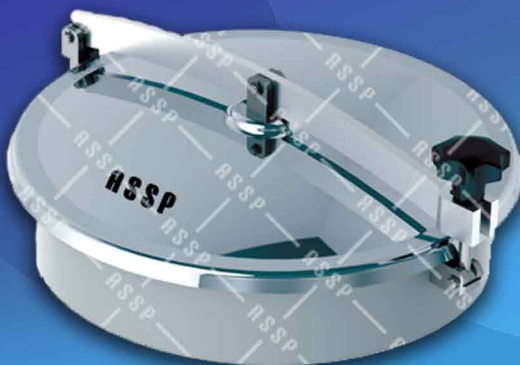
بازگشت

۶۱



لینک محصول

## درب مخزن گرد



فشار کاری	استاندارد	جنس بدنه	نحوه اتصال
۱ ~ ۳ بار	-----	فولاد زنگ نزن	جوش لب به لب



بازگشت

۶۲



لینک محصول

## درب مخزن بیضی



فشار کاری	استاندارد	جنس بدنه	نحوه اتصال
۱ ~ ۵ بار	-----	فولاد زنگ نزن	جوش لب به لب



بازگشت

۶۳



لینک محصول

## کفشو



فشار کاری	استاندارد	جنس بدنه	نحوه اتصال
----	----	فولاد زنگ نزن	جوش لب به لب



بازگشت

۶۴



لینک محصول

## کفی سایپورت



فشار کاری	استاندارد	جنس بدنه	نحوه اتصال
----	----	فولاد زنگ نزن	رول بولت



بازگشت

۶۵



لینک محصول

## رول بولت



فشار کاری	استاندارد	جنس بدنه	نحوه اتصال
-----	DIN ۹۳۴	فولاد زنگ نزن	مهره (گیره)



بازگشت

۶۶



لینک محصول

## سر شلنگی



فشار کاری	استاندارد	جنس بدنه	نحوه اتصال
۸ بار	SMS	فولاد زنگ نزن	جوش لب به لب



بازگشت

۶۷



لینک محصول

## آچار مهره ماسوره



فشار کاری	استاندارد	جنس بدنه	نحوه اتصال
-----	ASME BPE, DIN SMS, ISO, 3A	فولاد زنگ نزن	-----



بازگشت

۶۸



لینک محصول



## آچار مهره ماسوره لولایی



فشار کاری	استاندارد	جنس بدنه	نحوه اتصال
-----	ASME BPE, DIN SMS, ISO, 3A	فولاد زنگ نزن	-----



بازگشت

۶۹



لینک محصول

## شیر نمونه برداری



فشار کاری	استاندارد	جنس بدنه	نحوه اتصال
۱۰ بار	SMS	فولاد زنگ نزن	رزوه دنده



بازگشت

۷۰

لینک محصول

## شیر رگلاتور



فشار کاری	استاندارد	جنس بدنه	نحوه اتصال
۱۰ بار	SMS	فولاد زنگ نزن	مهره ماسوره



بازگشت

۷۱



لینک محصول

## شیر چنج اور دستی دو حالته



فشار کاری	استاندارد	جنس بدنه	نحوه اتصال
۱۰ بار	SMS	فولاد زنگ نزن	مهره ماسوره



بازگشت

۷۲



لینک محصول

## شیر پنج اور پنوماتیک دو حالته



فشار کاری	استاندارد	جنس بدنه	نحوه اتصال
۱۰ بار	SMS	فولاد زنگ نزن	مهره ماسوره



بازگشت

۷۳



لینک محصول

## شیر چنج اور پنوماتیک سه حالتہ



فشار کاری	استاندارد	جنس بدنہ	نحوہ اتصال
۱۰ بار	SMS	فولاد زنگ نزن	مہرہ ماسورہ



بازگشت

۷۴



لینک محصول

## چفت



فشار کاری	استاندارد	جنس بدنه	نحوه اتصال
----	----	فولاد زنگ نزن	پیچ و پرچ و جوش



بازگشت

۷۵



لینک محصول

## سیل مکانیکی پمپ پروانه باز



فشار کاری	استاندارد	جنس بدنه	نحوه اتصال
۱۰ بار	-----	فولاد زنگ نزن	ثابت نشیمنگاه متحرک شافت



بازگشت

۷۶



لینک محصول



## شیر اطمینان (کنترل فشار)



فشار کاری	استاندارد	جنس بدنه	نحوه اتصال
۱۰ بار	SMS	فولاد زنگ نزن	مهره ماسوره



بازگشت

۷۷



لینک محصول

## شیر کنترل ضربه



فشار کاری	استاندارد	جنس بدنه	نحوه اتصال
۱۰ بار	SMS / ISO	فولاد زنگ نزن	مهره ماسوره



بازگشت



لینک محصول

## مجموعه فیلتر دوقلو



فشار کاری	استاندارد	جنس بدنه	نحوه اتصال
۱۰ بار	SMS	فولاد زنگ نزن	جوش لب به لب



بازگشت

۷۹



لینک محصول

## کپ جوشی



فشار کاری	استاندارد	جنس بدنه	نحوه اتصال
۸ بار	SMS	فولاد زنگ نزن	جوش لب به لب



بازگشت

۸۰



لینک محصول

## بست پروفیل



فشار کاری	استاندارد	جنس بدنه	نحوه اتصال
----	----	فولاد زنگ نزن	پیچ و مهره



بازگشت

۸۱



لینک محصول

## شیر فلکه کشویی



متوجه شدم!

نحوه اتصال	جنس بدنه	استاندارد	فشار کاری
رزوه دنده	فولاد بک تزن	ANSI	۱۳ بار

مرکت بیع محصولات



بازگشت

۸۲



لینک محصول

## شیر فلکه کشویی



متوجه شدم!

فشار کاری	استاندارد	جنس بدنه	نحوه اتصال
۱۳ بار	ANSI	فولاد زنگ نزن	رزوه دنده

بازگشت به صفحه قبل

ارجاع به لینک محصول



بازگشت

۸۲



لینک محصول

## شیر فلکه کشویی



فشار کاری	استاندارد	جنس بدنه	نحوه اتصال
۱۳ بار	ANSI	فولاد زنگ نزن	رزوه دنده



بازگشت

۸۲



لینک محصول



## شیر فلکه سوزنی



فشار کاری	استاندارد	جنس بدنه	نحوه اتصال
۱۶ بار	ANSI	فولاد زنگ نزن	رزوه دنده



بازگشت

۸۳



لینک محصول

## شیر فلوتر



فشار کاری	استاندارد	جنس بدنه	نحوه اتصال
-----	ASTM	فولاد زنگ نزن	رزوه دنده



بازگشت

۸۴



لینک محصول

## شیر توپی گازی پنوماتیک



فشار کاری	استاندارد	جنس بدنه	نحوه اتصال
۶۵ بار	ASTM	فولاد زنگ نزن	رزوه دنده



بازگشت

۸۵



لینک محصول

## شیر توپی فلنج دار



فشار کاری	استاندارد	جنس بدنه	نحوه اتصال
۱۸ بار ۱۵ کلاس ۴۹ بار ۳۰۰ کلاس	ASTM	فولاد زنگ نزن	فلنج و پیچ



بازگشت

۸۶



لینک محصول

## شیر توپی گازی یک تکه



فشار کاری	استاندارد	جنس بدنه	نحوه اتصال
۶۸ بار	ASTM	فولاد زنگ نزن	رزوه دنده



بازگشت

۸۷



لینک محصول

## شیر توپی گازی دو تکه



فشار کاری	استاندارد	جنس بدنه	نحوه اتصال
۶۸ بار	ASTM	فولاد زنگ نزن	رزوه دنده



بازگشت

۸۸



لینک محصول

## شیر توپی گازی سه تکه



فشار کاری	استاندارد	جنس بدنه	نحوه اتصال
۶۸ بار	ASTM	فولاد زنگ نزن	رزوه دنده



بازگشت

۸۹



لینک محصول

## چک ولو سوپاپ دار



فشار کاری	استاندارد	جنس بدنه	نحوه اتصال
۴۸ بار	ASTM	فولاد زنگ نزن	رزوه دنده



بازگشت

۹۰



لینک محصول



## چک ولو دریچه ای



فشار کاری	استاندارد	جنس بدنه	نحوه اتصال
۱۸ بار	ASTM	فولاد زنگ نزن	رزوه دنده



بازگشت



لینک محصول

## کف رینگ



فشار کاری	استاندارد	جنس بدنه	نحوه اتصال
----	ASTM	فولاد زنگ نزن	جوش لب به لب



بازگشت

۹۲



لینک محصول

## کپ جوشی اینچی



فشار کاری	استاندارد	جنس بدنه	نحوه اتصال
-----	ASTM A403	فولاد زنگ نزن	جوش لب به لب



بازگشت

۹۳



لینک محصول

## فلنج های کلاس ۱۵۰ و ۳۰۰



فشار کاری	استاندارد	جنس بدنه	نحوه اتصال
-----	ANSI	فولاد زنگ نزن	جوش لب به لب



بازگشت

۹۴



لینک محصول

## سه راهی جوشی اینچی



فشار کاری	استاندارد	جنس بدنه	نحوه اتصال
۲۰ بار	ASTM	فولاد زنگ نزن	جوش لب به لب



بازگشت

۹۵



لینک محصول

## زانویی جوشی ۹۰ درجه



فشار کاری	استاندارد	جنس بدنه	نحوه اتصال
۲۰ بار	ASTM	فولاد زنگ نزن	جوش لب به لب



بازگشت

۹۶



لینک محصول

## زانویی جوشی ۴۵ درجه



فشار کاری	استاندارد	جنس بدنه	نحوه اتصال
۲۰ بار	ASTM	فولاد زنگ نزن	جوش لب به لب



بازگشت

۹۷



لینک محصول

## تبدیل جوشی هم مرکز



فشار کاری	استاندارد	جنس بدنه	نحوه اتصال
۲۰ بار	ASME	فولاد زنگ نزن	جوش لب به لب



بازگشت



لینک محصول



## تبدیل جوشی غیر هم مرکز



فشار کاری	استاندارد	جنس بدنه	نحوه اتصال
۲۰ بار	ASME A403	فولاد زنگ نزن	جوش لب به لب



بازگشت



لینک محصول

## تبدیل مغزی روپیچ



فشار کاری	استاندارد	جنس بدنه	نحوه اتصال
-----	ASTM	فولاد زنگ نزن	رزوه دنده



بازگشت

۱۰۰



لینک محصول

## سه راهی دنده ای



فشار کاری	استاندارد	جنس بدنه	نحوه اتصال
۲۰ بار	ASTM	فولاد زنگ نزن	رزوه دنده



بازگشت

۱۰۱



لینک محصول

## زانویی رزوه دار ۴۵ درجه



فشار کاری	استاندارد	جنس بدنه	نحوه اتصال
۲۰ بار	ASTM	فولاد زنگ نزن	رزوه دنده



بازگشت

۱۰۲



لینک محصول

## زانویی رزوه دار ۹۰ درجه



فشار کاری	استاندارد	جنس بدنه	نحوه اتصال
۲۰ بار	ASTM	فولاد زنگ نزن	رزوه دنده



بازگشت

۱۰۳



لینک محصول

## سر شلنگی



فشار کاری	استاندارد	جنس بدنه	نحوه اتصال
-----	ASTM	فولاد زنگ نزن	رزوه دنده



بازگشت

۱۰۴



لینک محصول

## سر دنده جوشی



فشار کاری	استاندارد	جنس بدنه	نحوه اتصال
-----	ASTM	فولاد زنگ نزن	رزوه دنده



بازگشت

۱۰۵



لینک محصول

## فیلتر صافی دنده ای



فشار کاری	استاندارد	جنس بدنه	نحوه اتصال
۵۵ بار	ASTM/A51-8	فولاد زنگ نزن	رزوه دنده



بازگشت

۱۰۶



لینک محصول



## زانویی چپقی ۹۰ درجه



فشار کاری	استاندارد	جنس بدنه	نحوه اتصال
۲۰ بار	ASTM	فولاد زنگ نزن	رزوه دنده



بازگشت

۱۰۷



لینک محصول

## درپوش دنده ای



فشار کاری	استاندارد	جنس بدنه	نحوه اتصال
-----	ASTM	فولاد زنگ نزن	رزوه دنده



بازگشت

۱۰۸



لینک محصول

## تبدیل توپیچ روپیچ



نحوه اتصال	جنس بدنه	استاندارد	فشار کاری
رزوه دنده	فولاد زنگ نزن	ASTM	-----



بازگشت

۱۰۹



لینک محصول

## دو سر رزوه



فشار کاری	استاندارد	جنس بدنه	نحوه اتصال
-----	ASTM	فولاد زنگ نزن	رزوه دنده



بازگشت

۱۱۰



لینک محصول



## معرفی شرکت

شرکت استیل پاسارگاد، از سال ۱۳۷۱ فعالیت خود را با نام "تکنو استیل" به صورت یک واحد صنفی مستقل شروع کرد. بعد از گذشت ۸ سال و با توجه به نیاز شرکت به ثبت رسمی در سال ۱۳۷۹، "تکنو استیل" به "شرکت تولیدی و بازرگانی استیل پاسارگاد" تغییر نام داد و به فعالیت خود ادامه داده است.

این شرکت با تکیه بر دانش روز دنیا و با هدف ایجاد بستری مناسب برای راه‌اندازی واحدهای تولیدی صنایع داروسازی، مواد غذایی، شیمیایی، نفت و پتروشیمی، اقدام به تولید محصولات مورد نیاز کرد. شرکت استیل پاسارگاد در تمام سال‌ها فعالیت خود توانسته افتخاراتی مانند همکاری با نهادها و سازمان‌های دولتی و خصوصی در جهت راه‌اندازی پروژه‌ها وابسته کسب کند.



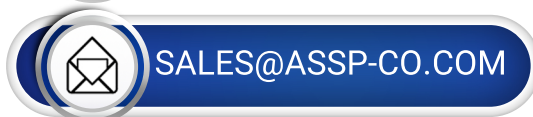
بازگشت



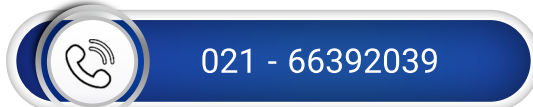
## تماس با ما



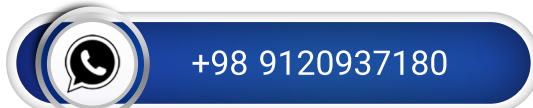
WWW.ASSP-CO.COM



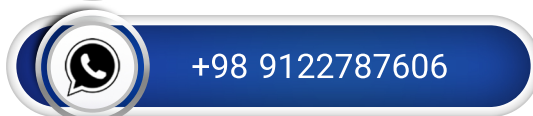
SALES@ASSP-CO.COM



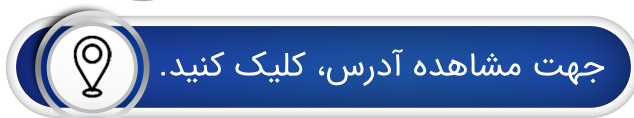
021 - 66392039



+98 9120937180



+98 9122787606



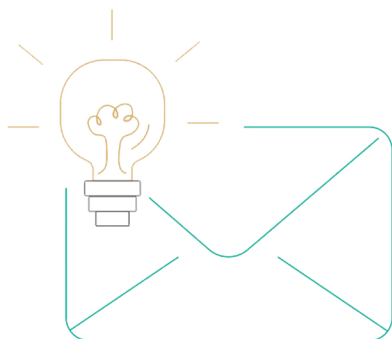
جهت مشاهده آدرس، کلیک کنید.



بازگشت



شرکت تولیدی و بازرگانی  
استیل پاسارگاد



از حمایت شما متشکریم.